

Défis:

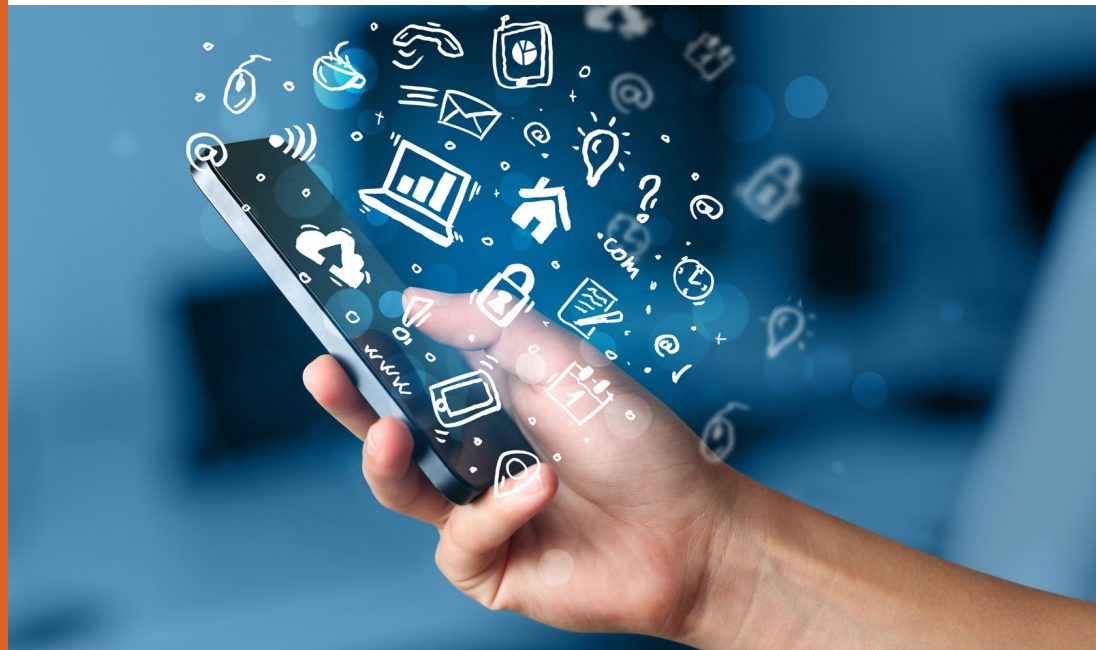
- Processus de collecte des données nécessaires à la prise de décision long et laborieux
- Manque de visibilité sur les facteurs opérationnels clés

Solution:

- Axiom Software pour les prévisions et la trésorerie

Résultats:

- Gains en temps et précision accrue des prévisions et de la planification de la trésorerie
- Une plateforme cloud flexible pour répondre aux besoins de l'entreprise
- Une meilleure expérience pour l'équipe Finance et les parties prenantes en présentant les données de manière plus significative



Incuse répond aux exigences d'un environnement en forte croissance avec Axiom Software

Défis

Incuse Design Corporation développe un certain nombre de produits de protection et de mobilité pour de nombreux appareils les plus populaires d'aujourd'hui. La société a été fondée à San Francisco en 1997 et est un leader dans sa catégorie depuis sa création. Mais être un leader dans une industrie compétitive n'est pas facile. Un marché dynamique demande une prise de décision rapide et des données précises. "Être agile est essentiel dans notre industrie," explique Sean Wu, CFO d'Incuse. "Le maintien de la rentabilité se résume vraiment à pouvoir planifier et exécuter de manière rapide et efficace. "

La société avait besoin d'une solution qui permettrait non seulement d'accélérer le processus de prévision et de budgétisation, mais fournirait également à l'équipe de gestion l'information dont elle avait besoin pour une prise de décision rapide. "Dans de nombreux cas, les dirigeants se trouvent à des endroits différents, chacun ayant des décisions importantes à prendre. Nous voulions un moyen d'être connecté à une vision unifiée de la vérité, pour que tout le monde puisse la comprendre de la même manière, sans devoir être dans la même pièce."

“ Nous voulions aller au-delà de la solution de base qui fournit des prévisions stables, flexibles et rapides vers quelque chose qui nous permettrait de raconter des histoires visuelles avec les données pour diriger l'entreprise, et Axiom a pu le réaliser. ”

Solution

Incuse s'est tourné vers Axiom Software avec comme objectif de diminuer le temps consacré à des interventions manuelles dans des feuilles de calcul autonomes et à l'agrégation des données, d'accroître la précision des données et d'intégrer directement d'autres systèmes, comme l'ERP. La société a également pu tirer profit d'Axiom Software pour intégrer les pilotes financiers et opérationnels pour obtenir des prévisions plus précises. Incuse a également tourné vers Axiom Software pour améliorer la planification des flux de trésorerie, ce qui a permis à Incuse de lier les plans directement aux prévisions, de comprendre rapidement la liquidité globale et optimiser l'utilisation de la ligne de crédit.

Résultats

Le contexte est roi

La visualisation des données a été un facteur clé dans le choix pour Axiom, car l'entreprise cherchait une plate-forme qui permettrait à l'équipe de direction de comprendre rapidement les tendances clés, mais aussi de pouvoir passer aux données sous-jacentes si nécessaire. "Axiom Software nous a fourni un système qui nous permet de reprendre les données que nous avons auparavant dans nos feuilles de calcul et de faire beaucoup plus avec elles ", a déclaré Wu.

Une plateforme cloud

Incuse a choisi la solution cloud d'Axiom pour les raisons principales suivantes: le coût, l'accès pour les utilisateurs distants et la possibilité d'intégrer d'autres infrastructures cloud comme leur système ERP. "Nos utilisateurs sont toujours en déplacement, il était donc facile de choisir le cloud", a déclaré Wu. Les autres avantages sont une sécurité inégalée, un support informatique limité et un taux de disponibilité garanti.

Pour tout le monde

La première priorité lors de la mise en œuvre a été la transition d'un modèle de prévision déconnecté, basé sur des feuilles de calcul vers la plateforme Axiom. Depuis lors, Incuse a été en mesure de mettre en place une planification des flux de trésorerie, avec une planification de la demande actuellement en cours. Finance est en train de coordonner plusieurs fonctions différentes, y compris la vente et la production, afin de créer des KPI supplémentaires sur une base continue. En outre, il a permis aux employés de pouvoir exécuter rapidement des rapports ad hoc pour lesquels ils devaient passer par le système ERP avant. "Il y a eu beaucoup de oooohs et de aaaahs parce que tout le monde est tellement impressionné par la rapidité avec laquelle les rapports peuvent être exécutés, et la quantité d'explorations de données que les utilisateurs peuvent mener avec une formation minimale".